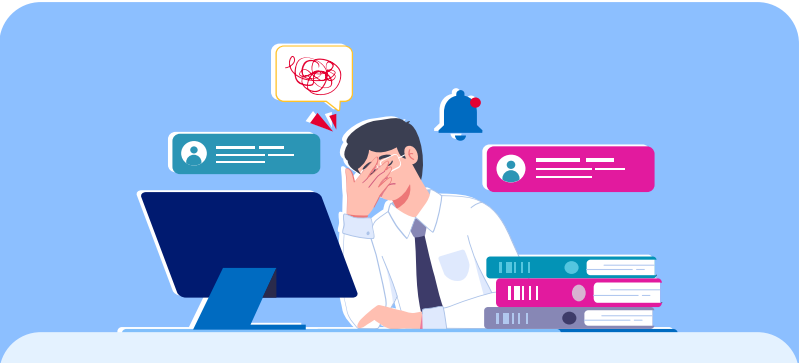


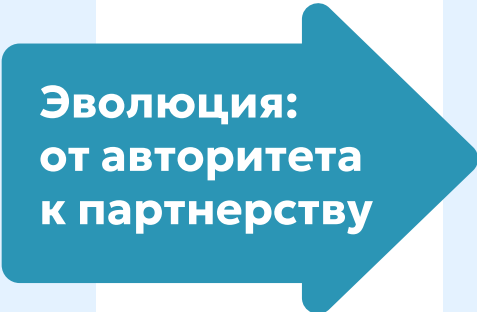
Преимущество здоровой коммуникации с пациентом

Soft Skills или навыки современного врача



Старые вызовы

Знания, Техника, Патернализм, Жалобы на "невнимательность", Конфликты, Выгорание врача



Новые решения

Знания + Коммуникация (Soft Skills), Партнерство, Доверие/Приверженность, Снижение жалоб/конфликтов, Сохранение ресурса врача

4 Модели "Врач-Пациент": От Патернализма к Партнерству (Роберт Витч)


Модель	Роль врача	Роль пациента	Актуальность сегодня	Риски	Преимущества
Патерналистская	Авторитет	Послушный ребенок	Низкая	Конфликты, Недоверие, Жалобы	Быстрота принятия решения в критических ситуациях
Информативная	Источник данных	Принимающий решение	Частично	Перегрузка, тревога пациента	Уважение автономии пациента
Интерпретативная	Советник, Консультант	Равноправный участник	Частично	Требует времени, навыков пациента	Понимание болезни и приверженность лечению, укрепление доверия
Партнерская (Цель!)	Эксперт + партнёр	Ответственный партнер	Высокая Рекомендована ВОЗ и ведущими медицинскими ассоциациями	Требует времени, навыков врача	Высокое доверие, приверженность, результат

Тест: Какая модель взаимодействия "Врач-Пациент" преобладает?

Инструкция: Оцените, насколько характерны следующие утверждения для вашей практики. Поставьте галочку в соответствующей колонке: **Часто** / **Иногда** / **Редко** / **Никогда**.

<https://interacty.me/projects/5cd02b6503964adb>





☒☒

Начните применять один пункт из чека-листа уже сегодня!

Заключение:

Soft Skills или навыки современного врача. Инвестиции в них – это инвестиции в результат лечения, безопасность, вашу репутацию и психологическое благополучие.

Хотя универсального стандартизированного теста с баллами, однозначно определяющими стиль общения как "патернализм" или "партнерство", не существует, выявить доминирующую модель в конкретной ситуации или оценить свои склонности можно с помощью анализа ключевых аспектов взаимодействия.

1 Информированность пациента:

Понимает ли пациент свой диагноз, варианты лечения, риски/пользу?

2 Участие в принятии решений:

Есть ли у пациента реальная возможность выбора? Учитываются ли его предпочтения и ценности?

3 Качество коммуникации:

Задает ли пациент вопросы? Выслушивает ли и уважает ли врач мнение пациента? Есть ли диалог?

4 Фокус на пациента:

Ставятся ли цели лечения, значимые для пациента (качество жизни, функциональное состояние), а не только медицинские показатели?

5 Уважение автономии:

Принимается ли окончательное решение пациентом после получения всей информации и консультации?

Важные замечания:

1 Континуум, а не дихотомия:

Модели редко существуют в чистом виде. Это спектр, и позиция на нем зависит от множества факторов (срочность ситуации, тяжесть заболевания, компетентность и желание пациента, культура, личность врача, законодательство).

2 Ситуативность:

В экстренных ситуациях (например, реанимация) патернализм оправдан и необходим. При хронических заболеваниях партнерство гораздо эффективнее.

3 Культурный контекст:

В разных культурах ожидания от роли врача и пациента могут сильно отличаться.

4 "Разделенное" решение:

Идеальная современная модель часто называется Shared Decision Making (SDM) - Совместное Принятие Решений, где врач выступает как эксперт по медицинским вопросам, а пациент - как эксперт по своим ценностям, предпочтениям и жизненной ситуации. Решение принимается вместе.

Что делать с этой информацией?

Используйте чек-лист для рефлексии своей практики. Стремитесь к большей открытости, информированию и вовлечению пациентов в процесс принятия решений, где это уместно.

Этот подход дает гораздо более полезную и применимую на практике оценку, чем абстрактный "тест с результатом", так как позволяет увидеть конкретные сильные и слабые стороны взаимодействия и зоны для развития.



ЦЕТРИН®

**ВРАЧИ ЗНАЮТ,
ЧЕМУ ДОВЕРЯЮТ¹**



1 таблетка на 24 часа²



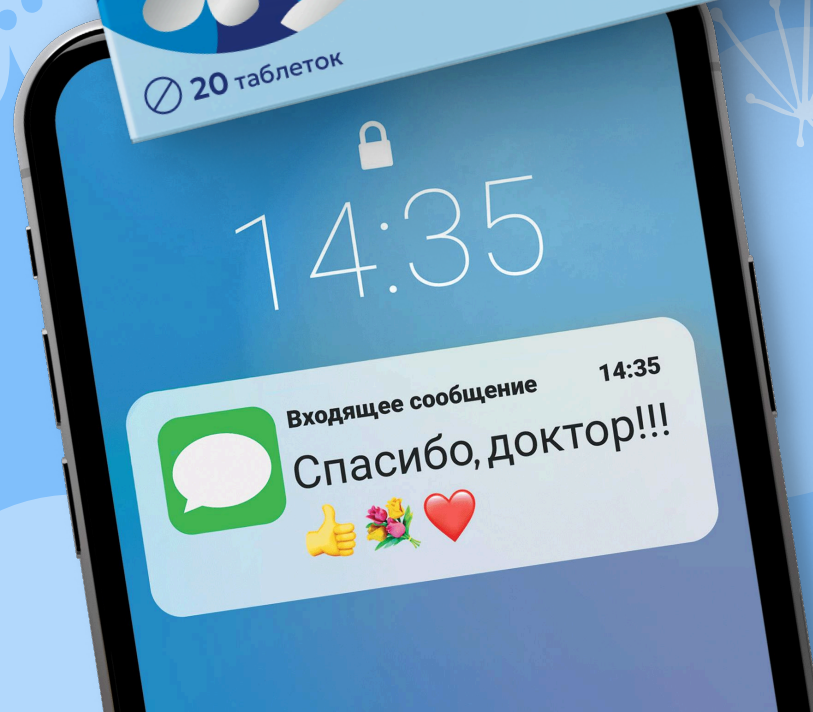
Быстро всасывается³



Доступная цена от **169 руб⁴**



Совместим со многими
лекарственными
средствами³



МОМАТ РИНО

**Разрывает
замкнутый круг
насморка***



Действует
местно⁵



Без
привыкания⁵



По разумной
цене⁴

*При аллергии

1. Лекарственный препарат Цетрин® является препаратом №1 по выписке среди врачей в группе антигистаминных препаратов (таблетки), согласно данным Prindex ("Приндекс") за 1 квартал 2025 года.
2. Общая характеристика лекарственного препарата Цетрин®. Исключения см. в ОХЛП.
3. Общая характеристика лекарственного препарата Цетрин®.
4. IQVIA («АЙКЬЮВИА») – средняя розничная цена за 2024 год.
5. Инструкция по медицинскому применению лекарственного препарата «Момат Рино», ЛП-№(001710)-(РГ-RU).